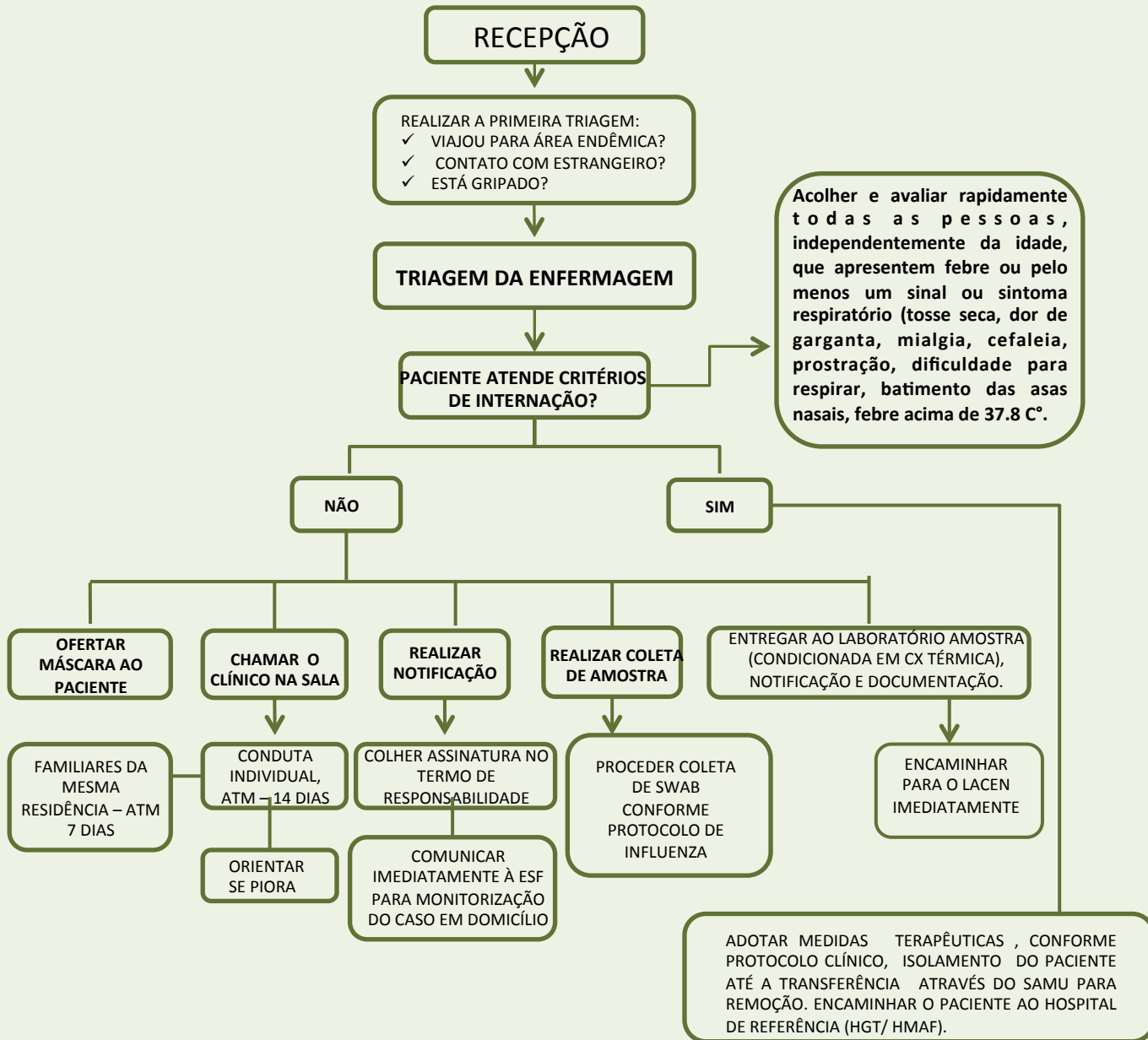




FLUXOGRAMA PARA CASOS SUSPEITOS DO CORONAVIRUS – COVID-19



OBSERVAÇÕES:

- O TRANSLADO EM AMBULÂNCIA DEVERÁ ACONTECER COM A EQUIPE DEVIDAMENTE MUNIDA DE EPI'S, ACOMPANHANTES DEVERÃO IR NA FRENTE COM O MOTORISTA
- APÓS COLETA DE SWAB DESCARTAR OS EPI'S EM LIXO CONTAMINADO, AREJAR A SALA;
- SOLICITAR A DESCONTAMINAÇÃO IMEDIATA DA AMBULÂNCIA;
- SERÁ DISPONIBILIZADO DE FORMA IMPRESSA, APÓS COLETA DE DADOS, O LABORATÓRIO FARÁ A NOTIFICAÇÃO ON-LINE.